

az Sint-Blasius

Draaiboek 2019-2020

Raadplegingen en functieonderzoeken

Voor alle informatie en administratie i.v.m. je stage:

Begeleiders: *Anja De Wever & Philippe Devreese*

begeleiders@azsintblasius.be tel: 052/25 25 99



Inhoudstafel

1.	VOORWOORD	3
2.	VOORSTELLING VAN HET ZORGCENTRUM	4
3.	DOELSTELLING VAN HET ZORGCENTRUM	5
4.	PATIËNTENPOPULATIE	5
5.	DAGINDELING	8
6.	PROCEDURES	9
7.	DOELSTELLINGEN TE VERWEZENLIJKEN DOOR DE STAGIAIR.....	10
8.	BIJLAGEN.....	11

1. VOORWOORD

Beste student(e),

Het volledige team heet je van harte welkom op deze afdeling!

Met dit draaiboek willen we u de nodige achtergrond bezorgen om u op weg te helpen naar een leerrijke stage.

2. VOORSTELLING VAN HET ZORGCENTRUM

Naam van de verpleegeenheid: Raadplegingen en functieonderzoeken

Telefoonnummer van de verpleegeenheid:

052/25 24 38

Nathalie.dewaele@azsintblasius.be

Geografische ligging:

Campus SBD, Kroonveldlaan 50, 9200 Dendermonde: gelegen op de eerste verdieping, blok west en oost.

Campus DPZ, Koevliet 6, 9240 Zele: gelegen op gelijkvloers en 1e verdieping.

Administratieve voorstelling:

- Het verpleegkundig departement:
 - *Hoofdverpleegkundige:* Nathalie De Waele

 - *Vervangend dienstverantwoordelijke:* Joeri Pletinck

 - *Referentieverpleegkundigen:*
 - **Ziekenhuishygiëne:** Isabelle De Proft
Philippe Van Humbeek
Astrid Van der Jeught

 - **Pijnreferenten**
 - **Diabeteseducatoren**
 - **Wondzorgverpleegkundigen**
 - **Echocardiografisten**
 - **Duplexisten**
 - **Gipsverbandmeesters**
 - **Begeleidingsvpk urologie**

- Artsen:
 - *Medisch Diensthoofd:* Dr. R. Jacobs

Raf.jacobs@azsintblasius.be

3. DOELSTELLING VAN HET ZORGCENTRUM

Uitvoeren van gedelegeerde functieonderzoeken of assisteren bij functieonderzoeken en poliklinische behandeling.

4. PATIËNTENPOPULATIE

Algemene gegevens (demografische gegevens):

Zowel ambulante als gehospitaliseerde patiënten, poliklinische activiteiten.
In 2017 vonden er in totaal meer dan 300.000 raadplegingen plaats.

Pathologie, ingrepen, onderzoeken:

Disciplines en hun specifieke dienstverlening:

Assistentie van de arts bij consultatie en onderzoeken.

Verpleegkundige handelingen binnen (functie) onderzoeken en consultaties bij de volgende disciplines:

- Orthopedie:
 - Plaatsen en verwijderen van gipsen
 - Aanleggen van steunverbanden
 - Voorbereidingen van de inspuitingen
 - Wondzorg
 - Assistentie van de arts.

- Obesitasheelkunde

- Plastische heelkunde:
 - Assistentie bij kleine ingrepen
 - Wondzorg en verbanden

- Algemene heelkunde:
 - Assistentie bij kleine ingrepen

- (Multidisciplinaire) Voetkliniek:
 - Wondzorg
 - Voetverzorging
 - Podologie

- Vaatheelkunde:
 - Duplexonderzoek
 - Wondzorg

- Neurologie:
 - EEG
 - EP
 - 24uur EEG
 - Assistentie van de arts

- Neurochirurgie

- Gynaecologie:
 - Assistentie bij hysteroscopie
 - Assistentie bij vruchtwaterpunctie
 - Assistentie bij andere kleine ingrepen

- Dermatologie

- Pneumologie:
 - Longfuncties
 - Assistentie bij bronchoscopie
 - Assistentie bij pleurapuncties
 - Histaminetesten
 - Huidtesten
 - Assistentie van de arts

- Diabetescentrum:
 - Educatie aan patiënten
 - Geven van infosessies
 - Beheer conventies RIZIV
 - Liaison ZH

- Cardiologie:
 - EKG
 - Fietsproef
 - Holter
 - Pacemakercontrole
 - Echocardiografie
 - Voorbereiding en nazorg Cardio CT
 - TEE
 - Spirometrie test
 - Assistentie van de arts

- MKA:
 - Assistentie bij kleine ingrepen
 - Radiografie

- NKO:
 - Audiometrie
 - Gehoortesten
 - Evenwichtsonderzoeken

- Oftalmologie

- Gastro-enterologie:
 - Assistentie bij gastroscopie
 - Assistentie bij coloscopie
 - Assistentie bij proctologie
 - Assistentie bij ERCP
 - Recovery
 - Reiniging en desinfectie scopen
 - Assistentie van de arts bij technische onderzoeken

- Urologie:
 - Assistentie bij cystoscopie
 - Assistentie bij vasectomie
 - Assistentie bij technische ingrepen
 - Assistentie van de arts

- Bloedafname en functieonderzoeken:
 - Bloedafname en urinecollectie
 - Huidtesten
 - ECG
 - 24 u RR meting
 - Assistentie bij beenmergpunctie
 - Assistentie bij schildklierpunctie
 - Lactoseademtest
 - Functieproeven
 - Aanprikken en spoelen van poortcatheters

- Pijnkliniek:
 - Assistentie bij therapeutische behandelingen
 - Infiltraties

Dit is een opsomming van de meest frequente onderzoeken en testen die op de afdeling plaats vinden. Het is voor de hand liggend dat een student niet bij al deze aanwezig kan zijn tijdens een stageperiode.

Wij werken op onze dienst met in totaal bijna 70 medewerkers: verpleegkundigen, 1 technisch oogheeskundige assistente, 3 secretaresses en 2 logistieke assistenten.

5. DAGINDELING

Uurroosters: zie arbeidsreglement (via intranet school)

Het vaste team werkt van maandag tot en met zaterdag, niet op feestdagen.

Van de studenten wordt verwacht te werken van maandag tot en met vrijdag van **8 u tot 16.06 u** met een **pauze van 30 min.**

Er zijn 3 trajecten die de studenten kunnen volgen binnen onze dienst:

Student 1: stage op afdeling endoscopie in campus Dendermonde (mogelijks gecombineerd met Raadplegingen/Bloedafname)

of

Student 2: stage op afdeling Pijnkliniek in campus Zele (mogelijks gecombineerd met Raadplegingen te Zele)

of

Student 3: combinatie van verschillende disciplines binnen Raadpleging + Bloedafname in campus Dendermonde

Vb.

Week 1:

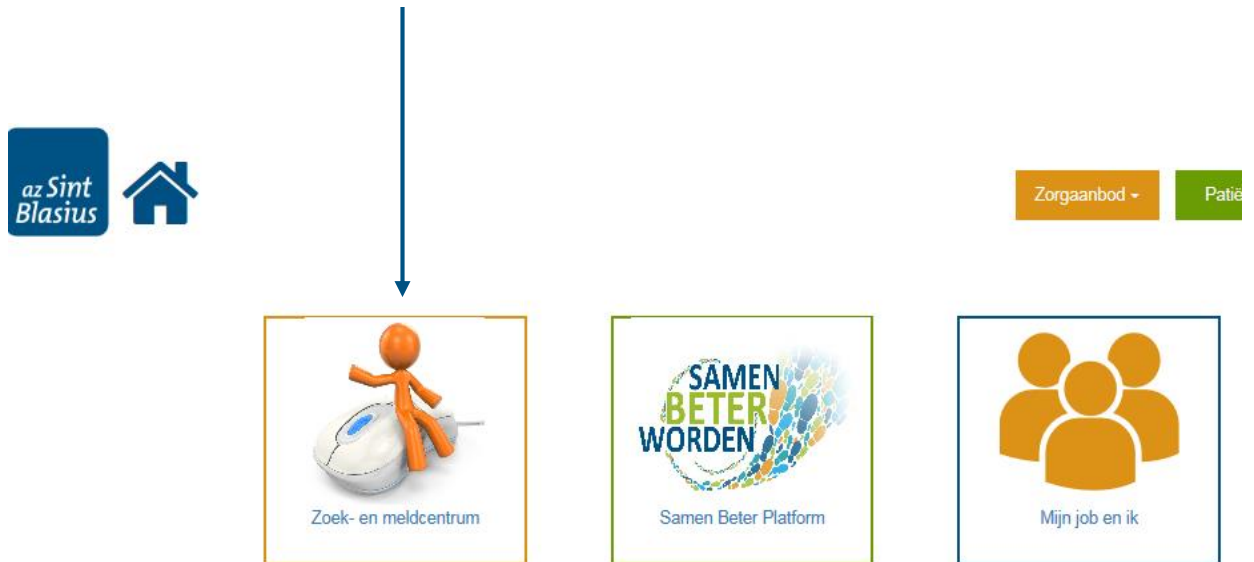
Ma	Di	Woe	Do	Vrij
Bloedafname	Orthopedie	Pneumologie	Voetkliniek	Diabetescentrum

Week 2:

Ma	Di	Woe	Do	Vrij
Pijnkliniek Zele	Endoscopie	Stomatologie	NKO/ Neurologie	Cardiologie

6. PROCEDURES

Je kan alle procedures van onderzoeken en/of behandelingen en patiënten folders terugvinden op het zoekcentrum:



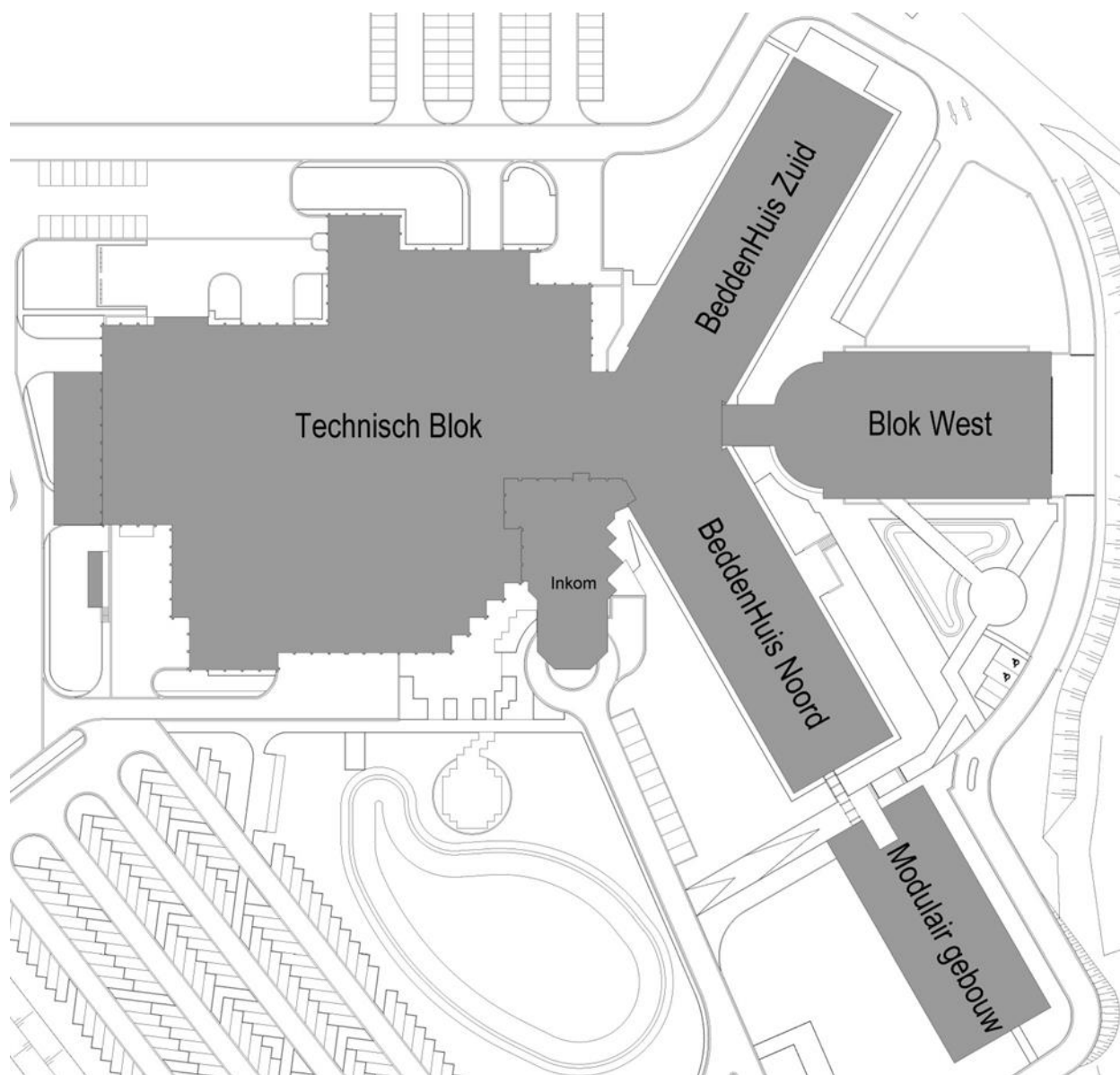
7. DOELSTELLINGEN TE VERWEZENLIJKEN DOOR DE STAGIAIR

Op het einde van je stageperiode hopen we dat je zicht hebt op volgende aandachtspunten:

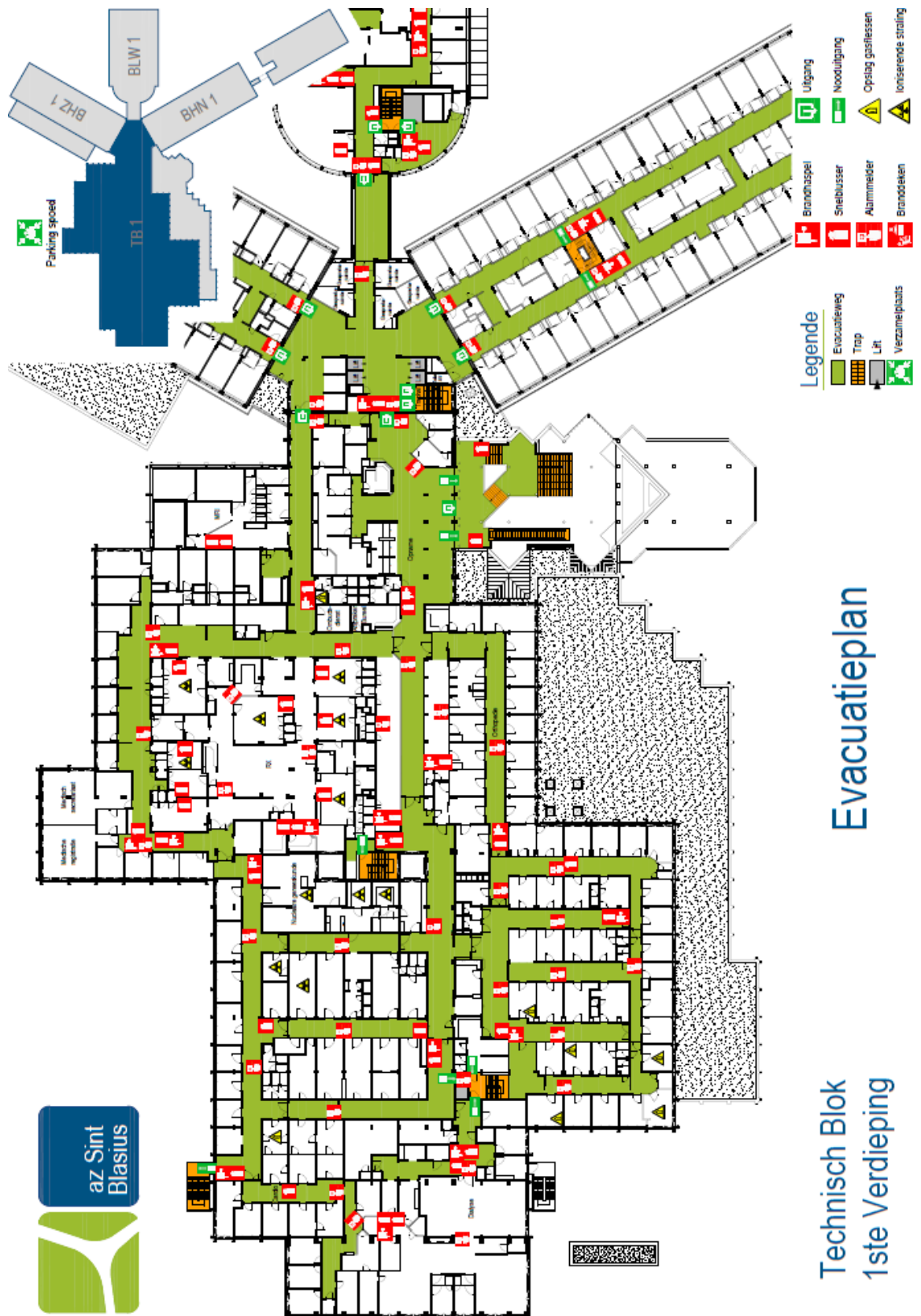
- Inzicht in het verloop van een **consultatie**.
- Groei op vlak van **zelfstandigheid en flexibiliteit** ikv veranderende werkomstandigheden
- Inzicht in de verschillende en **specifieke functieonderzoeken**.
- Leren **prioriteiten** stellen (verpleegkundige handelingen volgens de noodwendigheid).
- **Inoefenen** van 'primaire verpleegkundige handelingen' zoals bloedafname/wondverzorging.
- **Observeren** en zo nodig hulp bieden bij onderzoeken en functietesten.
- **Kennis** opdoen betreffende gebruikte materialen, apparatuur, medicatie.
- Ondanks technische prestaties, toch blijvende **aandacht** voor begeleiding en ondersteuning van de **patiënt** en zijn **familie**.
- **Samenwerken** met **artsen, collega's verpleegkundigen** en andere disciplines.
- **Nazorg en onderhoud** van materialen en lokalen.
- **Administratieve** afwerking van een consultatie.

8. BIJLAGEN

Bijlage 1: plattegrond van het ziekenhuis:



Bijlage 2: plattegrond van de afdeling



Bijlage 3: Algemeen doelstellingsblad stagiairs verpleegkunde en vroedkunde

Technieken			Uitgevoerd			
			1 ^e x	2 ^e x	3 ^e x	
eerste jaar verpleegkunde	Gekend	Doelstelling				
Hygiëne :						
Bedbad + detailzorgen						
Toilet aan wastafel, in bad en douche						
<i>Aanbrengen incontinentiemateriaal</i>						
Huid en Zintuigen :						
Stomazorg (huishoudelijk proper)						
Urogenitaal stelsel :						
Plaatsen urinaal / bedpan						
Verwijderen blaaskatheter						
Staalafname urine (en faeces)						
Spijverteringsstelsel :						
Toedienen klein lavement						
Toedienen groot lavement						
Bloedsomloopstelsel :						
TED-kousen en Dauerbinden aanbrengen						
Controle insteekplaats perifeer infuus						
Verwijderen perifeer infuus						
Medicamenteus :						
Vorbereiding medicatie voor inspuiting						
Vorbereiding minibag						
Vorbereiding hoofdinfluus						
Verwisselen minibag						
SC inspuitingen						
IM inspuitingen						
Toedienen insuline						
Indruppelen ogen, neus en oren						
Aanbrengen zalf						
Toedienen perorale medicatie						
Toedienen rectale medicatie						
Medisch rekenen						
In verband met stellen diagnose :						
Glycemie bepaling						
parametercontrole						
Overige :						
Ergonomie						
EHBO						
Kinderzorg						

Technieken			Uitgevoerd			
			1 ^e x	2 ^e x	3 ^e x	
Tweede en/of derde jaar verpleegkunde	Gekend	Doelstelling				
Urogenitaal stelsel :						
Eenmalige blaassondage						
Plaatsen verblijfskatheter						
Blaasspoeling						
Verwisselen suprapubische katheter						
Spijverteringsstelsel :						
Plaatsen en verwijderen maagkatheter						
Toedienen sondevoeding met medicatie						
Bloedsomloopstelsel :						
Plaatsen perifeer infuus						
Perifere bloedafname						
Bloedafname via centraal infuus of PAC						
Capillaire bloedafname						
Aanprikken poortkatheter						
Infuustherapie						
Huid en zintuigen :						
Droog aseptisch verband						
Verzorging van vochtafgevend wond						
Aanbrengen van vetgazen/vochtige kompres						
Verzorging van een besmette wond						
Plaatsen wondspoelemiddel						
wondspoelemiddel						
Verzorging en verwijdering van redondrain						
Verzorging en verwijdering van penrose dr						
Verwijdering draadhechting /wondhaakjes						
Aanbrengen wondstrips						
Verzorging externe fixator						
Verzorging insteekplaats thoraxdrain						
Ademhalingsstelsel :						
Aspireren						
Canulezorg						
In verband met stellen diagnose :						
Nemen van een wondstaal						
Assistentie bij medische handelingen :						
Assisteren bij puncties						
Overige :						
Administratie opname patiënt						
Meevolgen doktersronde op kamer						

Wie ben ik:



- ✓ **Hoofdverpleegkundige Nathalie De Waele**
Algemene organisatie en personeelsplanning



- ✓ **Vervangend dienstverantwoordelijke Joeri Pletinck**
Diabetescentrum, Voet- wondkliniek, Dermatologie, NKO, Bloedafname, IT specialist ...

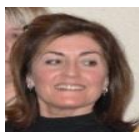
Stagementoren:



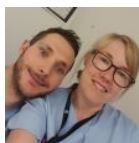
- ✓ **Christine van Acker:**
Cardiologie, Neurologie, Bloedafname, Fluo- angio, Pneumologie.



- ✓ **Kristien DeProuw:**
Urologie, Pneumologie, Bloedafname.



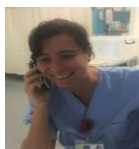
- ✓ **Dorine Bossier:**
Voet- wondkliniek, Pijnkliniek, Fluo-angio, Bloedafname.



- ✓ **Evelien Cornelis:**
(echo) cardiologie, pijnkliniek.
- ✓ **Tom De Vos:**
(echo) cardiologie, urologie, Bloedafname.



- ✓ **Peggy Coppieters:**
Pijnkliniek, Urologie op Campus Zele.
- ✓ **Daisy Goossens:**
Endoscopie, Alg. en Plast. Heelkunde, Pijnkliniek, Bloedafname, Fluo-angio.



- ✓ **Anneke De Knop:**
Endoscopie.



- ✓ **Els DeBrucker:**
Cardiologie, MKA-chirurgie, Neurologie, Bloedafname, Fluo-angio.



- ✓ **Marianne Van Goethem:**
Endoscopie.



- ✓ **Katelijn Dierickx:**
Gipskamer, Alg. en Plastische Heelkunde, bloedafname.